



Handhaving bronsortering bedrijfsafval

Afdeling Handhaving –
Departement Omgeving

19/04/2023

1

Wetgeving

Vlarema 4.3.2

2

Vlarema 4.3.2: selectieve inzamelingsplicht (tenminste)



SOMMIGE BEDRIJVEN MOETEN AL 24 AFVALSTROMEN SORTEREN

Sinds 1 januari 2021 is het voor sommige bedrijven ook verplicht om keukenafval, etensresten en levensmiddelenafval te scheiden.

Dat is het geval voor:

- super- en hypermarkten met een netto verkoopoppervlakte van vierhonderd vierkante meter.
- Elke organisatie die minstens één keer per week warme maaltijden serveert of bereidt en onder één van de omschreven sectoren valt. Het gaat onder meer om heel wat scholen, ziekenhuizen, horecagezaken en woonzorgcentra, en bedrijven met meer dan 100 werknemers.

Check alle criteria en info op ovam.be/keuken-siftoel. Vanaf 2024 geldt de verplichting voor alle bedrijven.



3

Vlaremacontract bedrijfsrestafval

- ▶ Verplicht af te sluiten tussen IHM en afvalstoffenproducent:
 - Vlarema-artikel 4.3.2 en 6.1.1.4
- ▶ Bevat volgende informatie
 - complete lijst van de 24 afvalstromen die niet toegelaten zijn in het restafval
 - de afvalstromen die het bedrijf/organisatie produceert;
 - de gekozen sorteeroplossing per afvalstroom
 - de afvalstromen die IHM bedrijfsrestafval verzamelt/verwerkt
 - de afvalstromen die een andere partij verzamelt/verwerkt.
- ▶ Contract overeenkomst: in de wetgeving geen vermelding verplichte handtekening, datum.



4

Handhaving

- A. Rol gewestelijke toezichthouders
- B. Stappenplan handhaver
- C. Zelf aan de slag
- D. Tips en tricks afvalstoffenproducent

5

A. Rol gewestelijke toezichthouders

- ▶ Beslissing minister 2021: aanstelling handhavers voor controle op bronsortering bij bedrijven
 - 2 fulltime handhavers sinds nov. 2021 en apr. 2022
- ▶ Doel:
 - Sensibiliseren & handhaven
 - Focus leggen bij afvalproducenten
 - = sorteren aan de bron
 - = voornamelijk niet-klasse 1 (<-> andere gewestelijke TH's)
 - Zo veel mogelijk bedrijven PMD laten sorteren
 - Samenwerking Fost Plus & OVAM



Bronsortering afvalstofproducenten niet-klasse 1 bedrijven ook opdracht voor lokaal niveau! Beperkte tijdsinvestering en makkelijk mee te nemen in andere controles. Gewestelijk niveau kan ondersteuning bieden.



6

B. Stappenplan handhaver

1. Selectie van bedrijven: NC-registers, eigen initiatief, ophaalrondes
2. Visuele controle container bedrijfsrestafval: Vlarema 4.3.2
3. Controle containers voor selectieve inzameling
4. Controle sorteereilanden, plaatsing en signalisatie
5. Controle potentieel aanwezige afvalstoffen
6. Vlarema-contract: contractverplichting tussen bedrijf en IHM
7. Afvalstoffenregister en/of facturatie van lediging
8. Beoordeling bronsortering: ernstige of beperkte sorteerfout
9. Handhavinginstrumenten: raadgeving, aanmaning, PV met aanmaning



7

1. Selectie van bedrijven voor terreincontroles

- ▶ Onaangekondigde controles bij bedrijven/organisaties
 - Klachten
 - Centraal NC-register of individueel register
 - Eigen initiatief focus sectoren: horeca, tankstations, scholen, dienstencentra, dienstverlening bouw, evenementen, bouw- en sloopwerven, distributiecentra groothandels, kantoorgebouwen, private sportcentra, transport/opslag, zorgsector, warenhuizen, KMO
 - Input Fost Plus
 - Input OVAM: evenementen
 - Ophaalrondes van bedrijfsrestafval
 - Opvolgcontroles



8

2. Visuele controle container bedrijfsrestafval door handhavers



- Bedrijfsrestafval bevat papier en karton, primaire verpakkingsfolies (als PMD of folies in te zamelen)
- Selectieve inzameling?



9

2. Visuele controle container bedrijfsrestafval door handhavers



- Bedrijfsrestafval bevat PMD, papier en karton, PS, harde plastic (recycleerbaarheid?)
- Selectieve inzameling?



10

3. Controle containers voor selectieve inzameling



- Recipiënten selectieve inzameling aanwezig?
- Communicatie/signalisatie aanwezig? Is het duidelijk voor het personeel welk afval in welke container moet?
- Voldoende capaciteit om selectief in te zamelen?
Overvolle containers => sorteerfouten personeel!



11

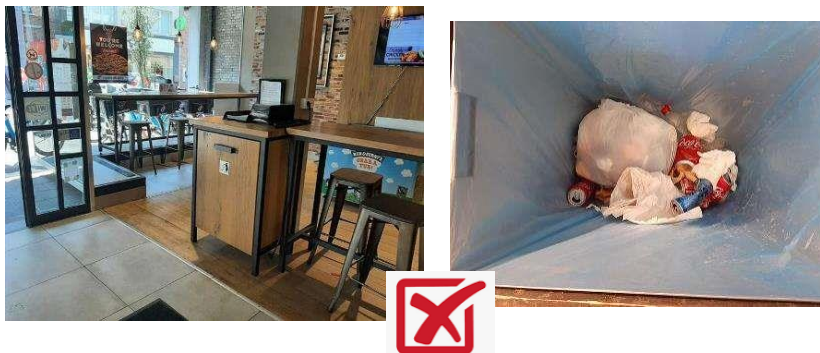
4. Controle sorteereilanden

- ▶ Opdeling van het terrein in zones?
- ▶ Welke afvalstromen komen vrij per zone?
- ▶ Controle afvalpunt restafval: selectief in te zamelen afvalstromen aanwezig?
- ▶ Als er selectieve afvalstroom vrijkomt moet recipiënt voorzien zijn
→ bijvoorbeeld sorteereiland met rest, voedingsafval, PMD en papier en karton



12

Voorbeeld: Eetgelegenheden met consumptie ter plaatse en drank in PMD-verpakkingen



Enkel restafval voorzien, PMD moet ook aanwezig zijn, zodat de klant de juiste sorteerbezuze kan maken.



13

Voorbeeld: Keuken van een school



1. geen afvalpunten PMD en keukenafval
 2. geen signalisatie witte afvalbakken
 3. geen interne sorteerinstructies
- } → Slechte selectieve inzameling



14

Tips sorteereilanden

- Goede locatie?
- Signalisatie?
- Juiste zakken voor de juiste fractie!
 - Blauwe PMD-zak
 - Transparante restafvalzak
- Extra aandacht bij leegmaken door (externe) onderhoudsdiensten
- Informatie goed sorteereiland bezorgen aan bedrijf



15

5. Controle potentieel aanwezige afvalstoffen

- ▶ Waarom?
 - Restafval container is leeg
 - Alles in niet-transparante zakken
 - Afval op de bodem is niet zichtbaar
- ▶ Hoe?
 - Controle op het terrein en bevraging exploitant
 - Op basis van de activiteit van bedrijf of organisatie
 - Controleer ook eventuele meldingen non-conformiteit
- ▶ Voorbeelden
 - Horeca: keukenafval en verpakkingsafval (check voorraadruimtes en koelruimtes)
 - Warenhuizen: levensmiddelen
 - Scholen technische opleidingen: carrosserie, hout,...
 - KMO, groothandels: aanvoer leveringen verpakt in krimpfolie
 - Tankstations: primaire verpakkingsfolies multipacks



16

Pmd verpakkingen horeca



17

6. Controle Vlarema-contract

- ▶ Alle 24 afvalstromen + inzamelwijze
- ▶ Extra controle selectieve inzameling en informatieplicht IHM
- ▶ Gedeelde verantwoordelijkheid afvalstoffen producent en IHM
- ▶ Komt het Vlarema-contract overeen met de vaststelling op het terrein?
 - Sommige afvalstoffenproducenten kruisen alle afvalstoffen aan ook al zijn ze niet van toepassing
 - Sommige afvalstoffenproducenten kruisen selectieve inzameling aan die niet werd vastgesteld



18

7. Afvalstoffenregister / afgiftebewijs en/of facturatie ophaling

- ▶ Extra bewijsstukken selectieve inzameling
 - Afvalstoffenproducent van bedrijfsafvalstoffen houdt verplicht een afvalstoffenregister bij
 - Minstens maandelijks aan te vullen
 - Op basis van afgiftebewijs van de IHM
 - Vaak online toepassingen beschikbaar
 - 5 jaar bij te houden

Wetgeving: Artikel 7.2.1.1. Vlarema



Controle afvalstoffen, frequentie ophaling, volume



19

8. Beoordeling sorteerfouten

- Geen sortering aan de bron. Afvalstoffen worden geproduceerd maar niet gesorteerd. Enkel ophaling bedrijfsrestafval. } ernstig
- Gevaarlijk afval in bedrijfsrestafval: AEEA, Afgedankte apparaten die fluorgassen bevatten, Afgedankte batterijen en accu's, Afvalolie, Oliehoudende afvalstoffen, KGA en lege verpakkingen KGA, asbest. }
- Aanzienlijke hoeveelheid selectief in te zamelen afvalstoffen in bedrijfsrestafval en geen selectieve ophaling van deze afvalstoffen. Bijvoorbeeld: PMD als afvalstof, maar geen PMD sortering en ophaling } ernstig/
beperkt
- Aanzienlijke hoeveelheid selectief in te zamelen afvalstoffen in bedrijfsrestafval, wel selectieve ophaling van deze afvalstoffen, maar sorteerfouten (onvoldoende afvalbakken, slechte plaatsing, slechte signalisatie...) } afhankelijk van volume



20

9. Handhavinginstrumenten

- ▶ Proces-verbaal met aanmaning = milieumisdrijf = strafrechtelijke of bestuurlijke sanctie
 - Geen bronsortering
 - Gevaarlijk afval bij restafval
 - Slechte bronsortering
 - Structurele tekortkomingen sorteren

- ▶ Aanmaning = milieumisdrijf, tijd om de schending te beëindigen
 - Onvoldoende bronsortering
 - Bronsortering = ok maar geen transparante zakken
 - Bronsortering = ok maar geen correct contract

- ▶ Raadgeving = preventief signaal
 - Lege container, onvoldoende vaststelling
 - Nieuwe sorteerverplichtingen in toekomst: keukenafval
 - Geen structurele problemen en kleine sorteerfouten



21

Proces-verbaal: welke artikelen gebruiken?

- ▶ Artikel 12 Materialen decreet
- ▶ VLAREMA
 - Artikel 4.3.2 Bronsortering
 - Artikel 4.3.2 en 6.1.1.4 Vlarema contract
 - Artikel 5.3.13.2 transparante zakken
 - Artikel 7.2.1.1 afvalstoffen register en/of afgifte bewijs



- Expliciet vermelden bijkomende milieumisdrijven
- Frequentie van de feiten vermelden:
bv. meerdere inspecties bij vestigingen van zelfde onderneming of zelfde bestuurder met verschillende ondernemingsnummers

} hogere boete



22

C. Zelf aan de slag

Modeldocumenten op OVAM-website:

Checklist en instructies voor controles

Modelaanmaning en model-pv

<https://ovam.vlaanderen.be/handhaving-bedrijfsrestafval>

Sorteerbrochure voor bedrijven (ter info):

<https://ovam.vlaanderen.be/selectieve-inzameling-uw-verplichtingen-als-bedrijf>



23

D. Tips meegeven aan de afvalstoffen producent

▶ Fost Plus

→ Plastic Sorteren op het werk

<https://www.sorterenophetwerk.be/>

→ De sorteerwinkel met gratis materiaal

<https://shop.fostplus.be/nl/de-sorteerwinkel>

→ Beter sorteren <https://www.betersorteren.be/nl>

▶ VALIPAC

→ <https://iksorteerinmijnbedrijf.be/>

→ Premies voor bedrijven

<https://iksorteerinmijnbedrijf.be/sorteren-in-5-stappen/een-premie-ontvangen/>



24

Vragen?

▶ Contactgegevens:

→ Toezichthouders bronsortering:

Edith Vanden Brande
edith.vandenbrande@vlaanderen.be
T 09 276 27 09

Koen Michiels
koen.michiels@vlaanderen.be
T 03 614 54 28

→ Provinciale afdelingen Vlaamse Omgevingsinspectie:

<https://omgeving.vlaanderen.be/nl/afdeling-handhaving>
Bv. voor meldingen ivm IHM's die wetgeving niet naleven

▶ Meer weten?

Webinar op 23/05/2023

<https://app.keysurvey.com/f/41657676/b74f/>

