

# Situatie waterbeschikbaarheid in West-Vlaanderen

Marijn Galle

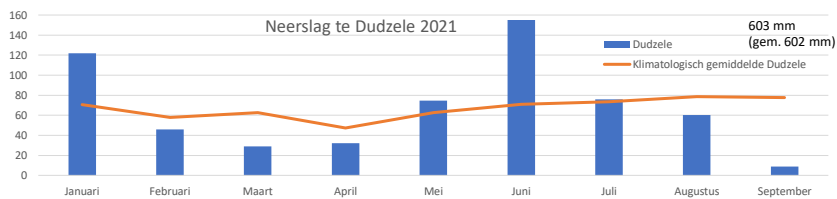
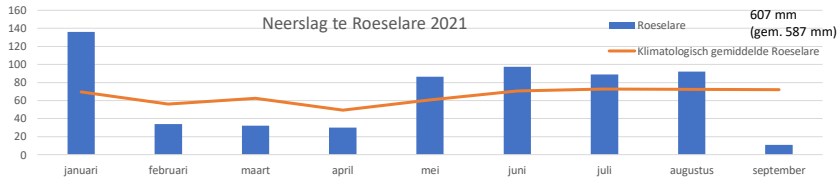
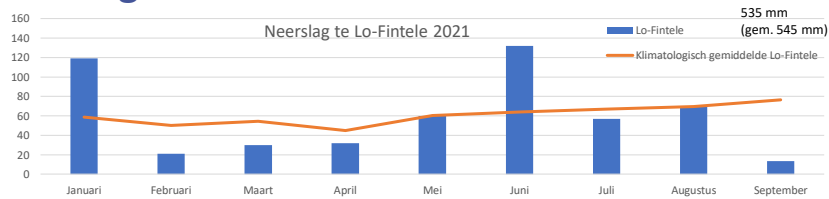
Planningsverantwoordelijke IJzerbekken en Leiebekken



COÖRDINATIECOMMISSIE  
INTEGRAAL WATERBELEID

1

## Neerslag



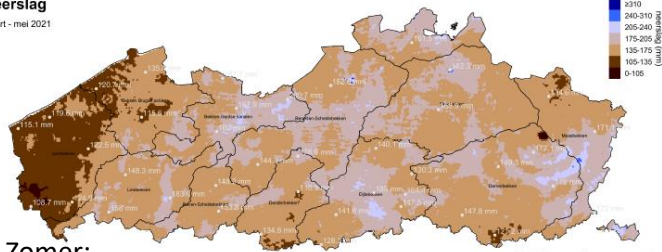
COÖRDINATIECOMMISSIE  
INTEGRAAL WATERBELEID

2

## Neerslag

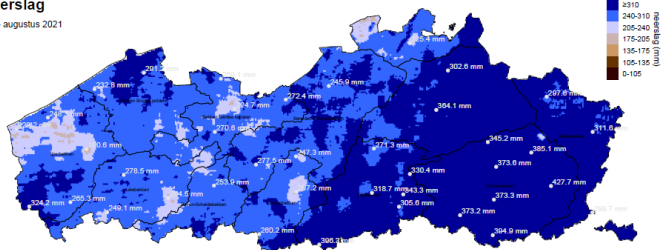
Meteorologische Lente:

**Neerslag**  
maart - mei 2021



Meteorologische Zomer:

**Neerslag**  
juni - augustus 2021



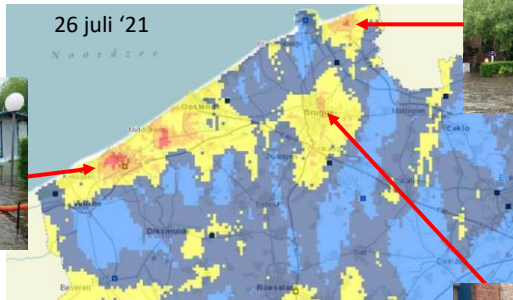
**Integraal Waterbeleid**  
samen werken aan water

COÖRDINATIECOMMISSIE  
INTEGRAAL WATERBELEID

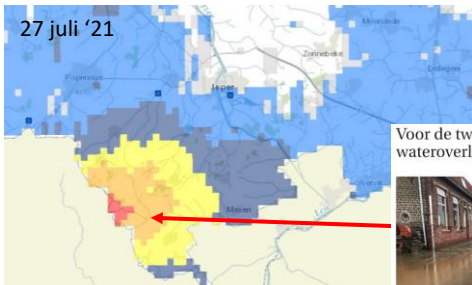
3

## Neerslag

26 juli '21



27 juli '21



Voor de tweede dag op rij  
wateroverlast in Heuveland  
[www.kw.be](http://www.kw.be)



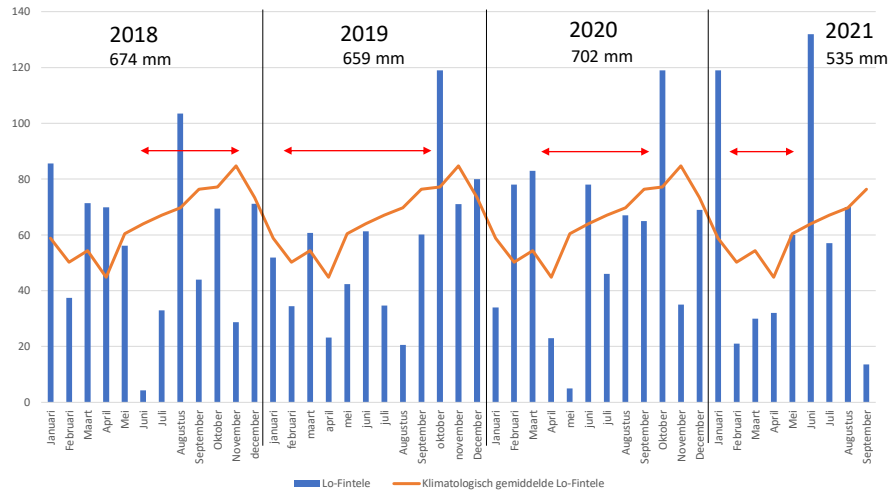
**Integraal Waterbeleid**  
samen werken aan water

COÖRDINATIECOMMISSIE  
INTEGRAAL WATERBELEID

4

## Neerslag

Neerslag Lo-Fintele – 2018-2021 (klim. gem. 780 mm/j)



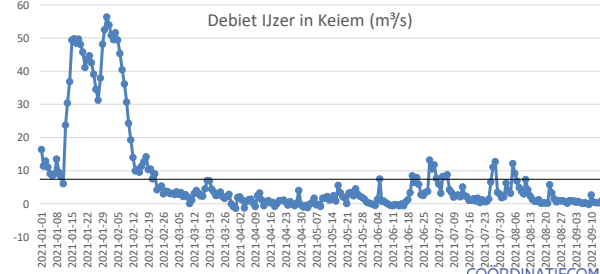
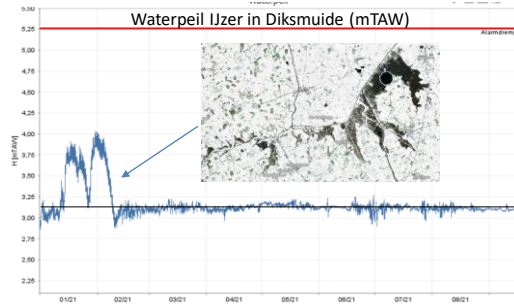
**Integraal Waterbeleid**  
samen werken aan water

COORDINATIECOMMISSIE  
INTEGRAAL WATERBELEID

5

## Debiets en waterpeilen oppervlaktewater

IJzer



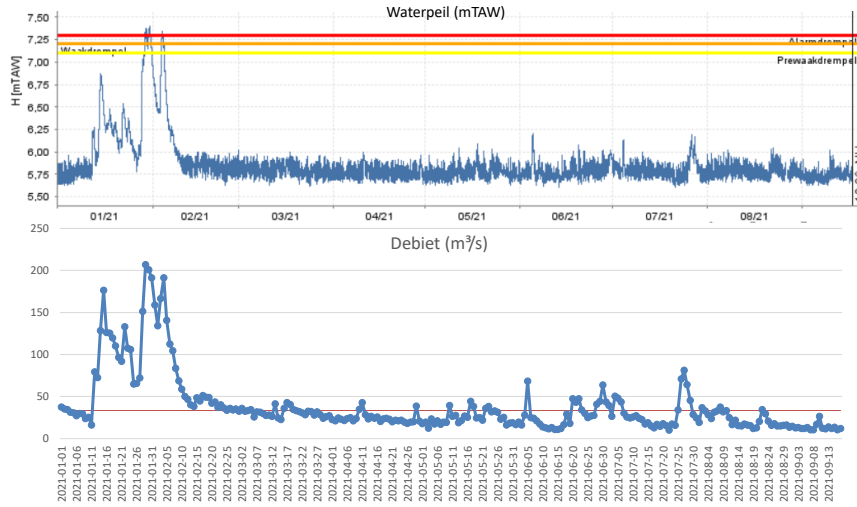
**Integraal Waterbeleid**  
samen werken aan water

COORDINATIECOMMISSIE  
INTEGRAAL WATERBELEID

6

## Debieten en waterpeilen oppervlaktewater

### Leie in Machelen



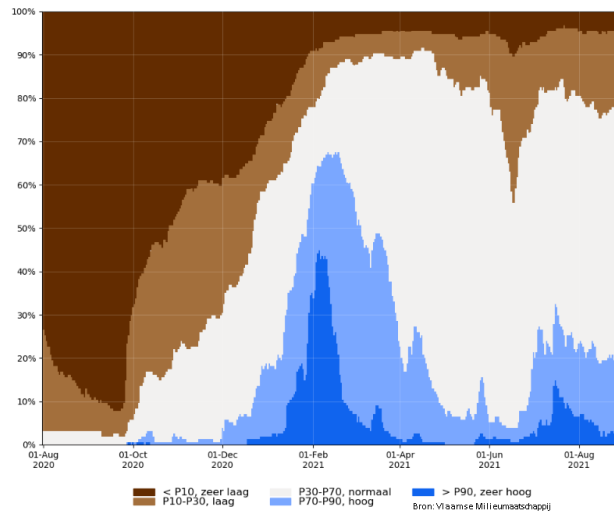
Integraal Waterbeleid  
Samen werken aan water

COÖRDINATIECOMMISSIE  
INTEGRAAL WATERBELEID

7

## Grondwater

### Absolute toestand: ten opzichte van volledige meetreeks



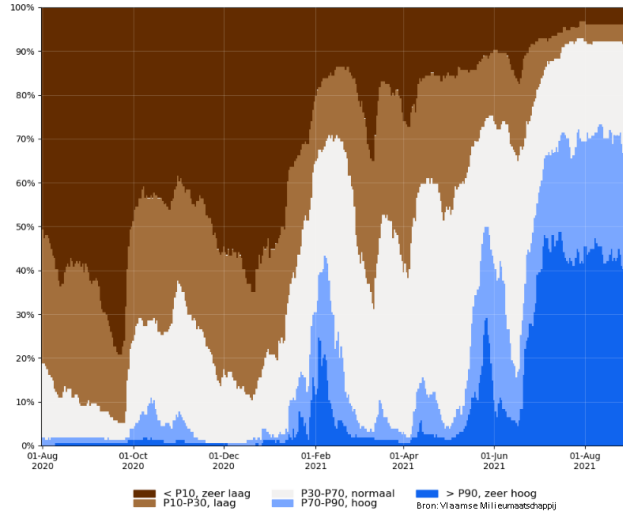
Integraal Waterbeleid  
Samen werken aan water

COÖRDINATIECOMMISSIE  
INTEGRAAL WATERBELEID

8

## Grondwater

Relatieve toestand: voor de tijd van het jaar



9 % (zeer) laag

25 % normaal

66 % (zeer) hoog

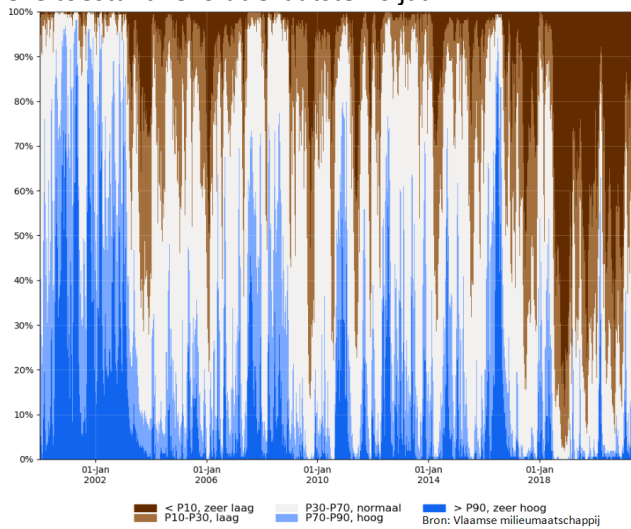
**Integraal Waterbeleid**  
samen werken aan water

COÖRDINATIECOMMISSIE  
INTEGRAAL WATERBELEID

9

## Grondwater

Relatieve toestand: evolutie laatste 20 jaar



**Integraal Waterbeleid**  
samen werken aan water

COÖRDINATIECOMMISSIE  
INTEGRAAL WATERBELEID

10

## Waterkwaliteit

- Overstortwerking door felle buien

Voorbeeld Kanaal Ieper-IJzer september '21:

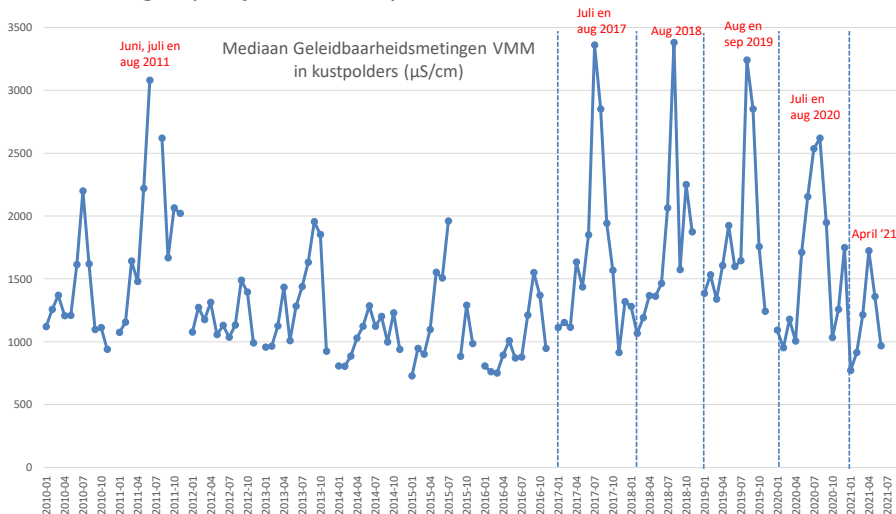
Lage zuurstofgehalten in kanaal na onweersbui → vissterfte



- Erosie, afspoeling nutriënten en pesticiden
- First Flush
- Verzilting

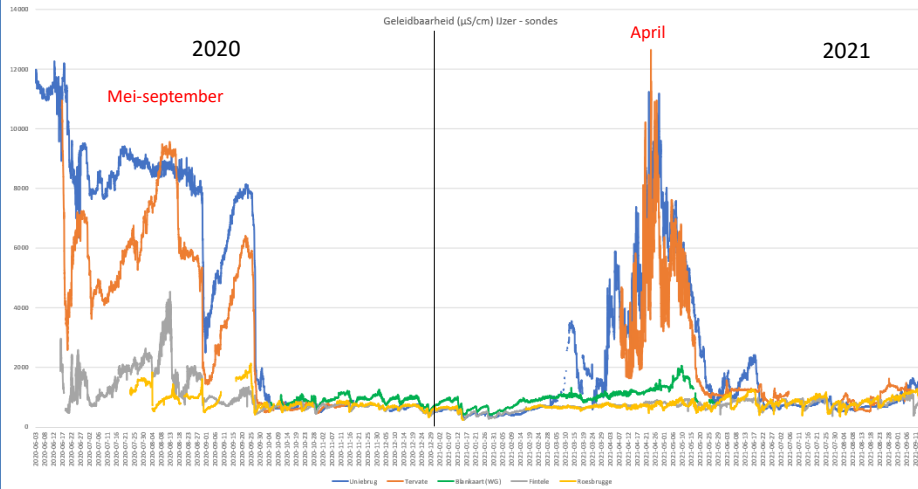
## Verzilting

Evolutie afgelopen jaren in kustpolders



## Verziltig

### IJzer



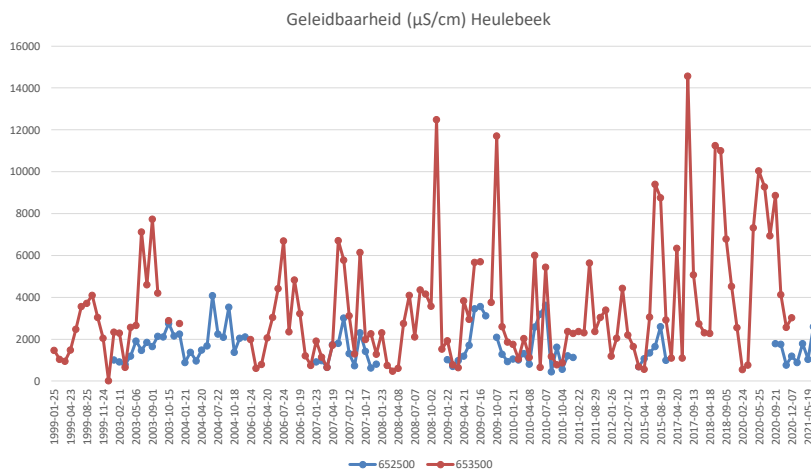
Integraal Waterbeleid  
Samen werken aan water

COÖRDINATIECOMMISSIE  
INTEGRAAL WATERBELEID

13

## Verziltig

### Industriële invloed



Integraal Waterbeleid  
Samen werken aan water

COÖRDINATIECOMMISSIE  
INTEGRAAL WATERBELEID

14

## Blauwalgen of cyanobacterieën

- Komen voor bij veel nutriënten in het water, weinig stroming en hoge (water)temperatuur
- Leiden tot zuurstofdaling in de waterloop 's nachts (vissterfte o.a.) en kunnen giftige toxines produceren
- Meldpunt blauwalgen: [www.vmm.be/contact/blauwalgen-melden](http://www.vmm.be/contact/blauwalgen-melden)
- 2021:  
Jabbeke – Klein Strand  
Wielsbeke/Oostrozebeke/Izegem – Kanaal Roeselare-Leie  
Kortrijk – Kanaal Kortrijk-Bossuit  
Damme – Damse Vaart



Integraal Waterbeleid  
samen werken aan water

COÖRDINATIECOMMISSIE  
INTEGRAAL WATERBELEID

15

## Eendenkroos – Geslacht Lemna

- Op het water drijvende waterplanten
- Stilstaand en voedselrijk water
- Dwergkroos (Lemna Minuta) - exoot



Integraal Waterbeleid  
samen werken aan water

COÖRDINATIECOMMISSIE  
INTEGRAAL WATERBELEID

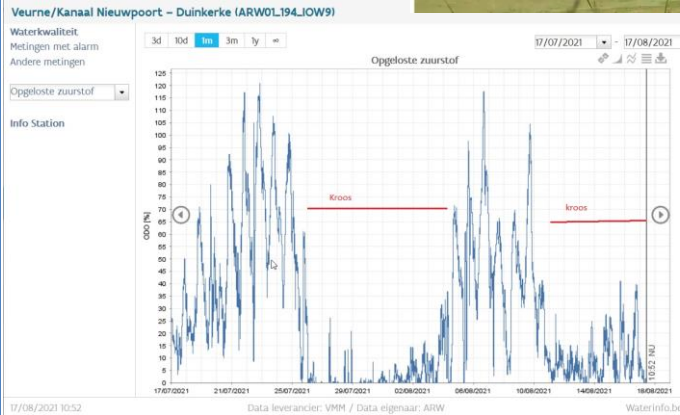
16



## Eendenkroos

100-TAL DODE VISSEN OP KANAAL  
DUINKERKE-NIEUWPOORT

NIUWS | 17/08/2021

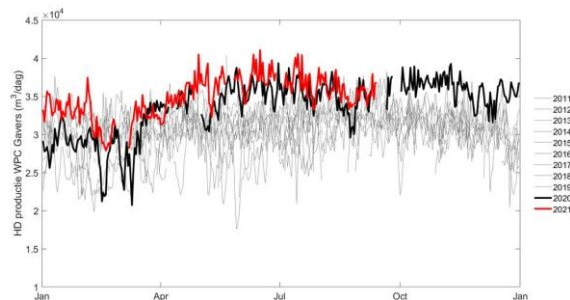


COÖRDINATIECOMMISSIE  
INTEGRAAL WATERBELEID

17

## Drinkwaterproductie De Gavers

- Productie niet sterk afhankelijk van neerslag
- Vooral gestuurd door de vraag die wel droogte- en temperatuurgerelateerd is en productie andere WPC's
- Debiet vanuit Schelde groot genoeg voor vraag WPC De Gavers, zelfs in voorbije droge zomers en met klimaatscenario's
- Captatie per dag uit kanaal wordt van 30.000 m<sup>3</sup> naar 50.000 m<sup>3</sup> verhoogd → WPC wordt aangepast voor verhoogde productiecapaciteit



Integraal Waterbeleid  
samen werken aan water

COÖRDINATIECOMMISSIE  
INTEGRAAL WATERBELEID

18