

Waterplan West-Vlaanderen

00_principe



00_principe

Ambitie om gevolgen van de klimaatwijziging op het vlak waterbeschikbaarheid structureel aan te pakken

Brede scope (niet alleen focus op voorzien van extra water)

Voor verschillende sectoren

- industrie (hergebruik afvalwater, effluent voor ldbw, onderzoek technieken)
- natuur (vernatten/opstuwen)
- landbouw

01_industrie

01_industrie

In overleg met VOKA, UNIZO, Belgapom, VEGEBE en VLAKWA werd een gemeenschappelijke visie opgesteld en rondvraag georganiseerd bij bedrijven.

Vier categorieën met mogelijke projecten:

- inzetten effluent als irrigatiewater
- inzetten effluent of regenwater als proceswater
- produceren van drinkwater uit effluent of regenwater
- reduceren watervraag door nieuwe technologie

Een aantal bedrijven zijn bereid om te investeren en hebben concrete plannen. Momenteel wordt nagegaan hoe deze in te schuiven vallen binnen Blue Deal, Relanceplan...

02_natuur

02_natuur

Naar analogie met de doelstellingen van de Blue Deal, willen we hier vooral inzetten op het realiseren van natte natuur via concrete projecten:

- Ledegemse Meersen
- Dadipark
- Rollegem
- Ijselbeek (Wervik)
- Gavers
- Verdronken weide (Ieper)
- Groenhove

Onderzoeken actief peilbeheer ecologisch waardevolle waterlopen

Verder onderzoeken van de mogelijkheden door overleg met

- ANB
- WMF (en lokale NP-afdelingen)

03_LDBW_gebruik van water beperken

03_LDBW_gebruik van water beperken

Onderzoek naar alternatieve manieren van watertoediening

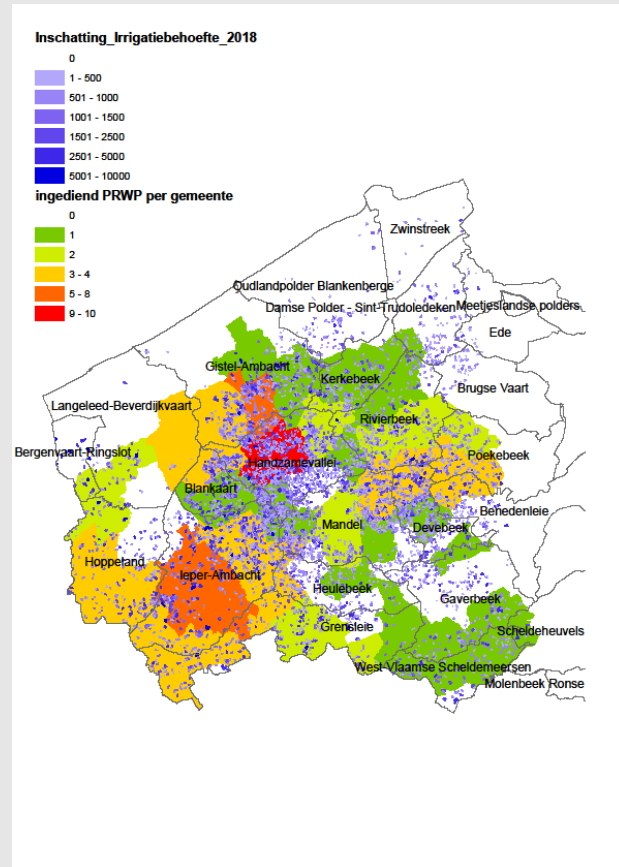
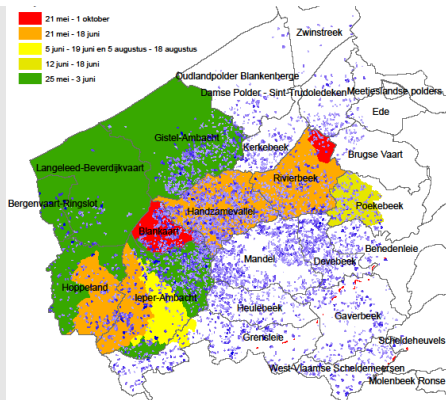
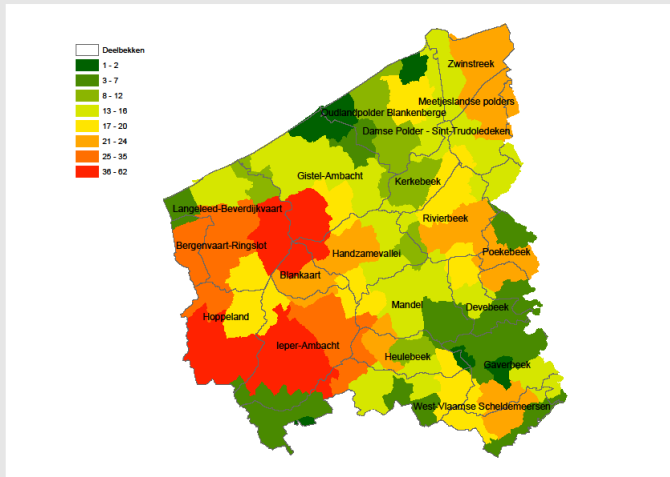
Onderzoek naar andere teelten (rassen en soorten)

Verbeteren bodemstructuur

- beheerovereenkomsten inwerken organisch materiaal in het kader van water-land-schap

04_LDBW_prioritaire regio's

04_LDBW_prioritaire regio's



05_verhogen waterbeschikbaarheid



05_verhogen waterbeschikbaarheid

- Water bij voorkeur zo dicht mogelijk bij gebruiker → waterlopen gebruiken
- meetpuntennetwerk → gerichtere captatieverboden, sturing niveaus, voorraden
 - opstuwen → sparen water in bovenstroomse gebieden + langer op peil houden ecologisch waardevolle waterlopen
 - vernatten → ecologisch + aanrijking grondwatertafel
 - hogere peilen bevaarbare waterlopen
 - bijkomende ondergrondse leidingen of kanalen om bekken van Leie en IJzer met elkaar te verbinden

05_verhogen waterbeschikbaarheid

Water opslaan wanneer het beschikbaar is → ingrepen naast de waterloop

- GOG's met captatiepunt (relatie met discussie grondwaterwinning)
- infiltratielagunes → afhankelijk van bodemsamenstelling
- PPS-werking provincie

Telkens in combinatie met onderzoek naar mogelijkheid hydrantennetwerk

05_verhogen waterbeschikbaarheid

Inzetten van grijs water voor irrigatie

- direct gebruik van effluent (industrie en RWZI)
- opsparen (en verdunnen) van effluent in spaarbekken
- onderzoek mogelijkheid hydrantennetwerk

Nagaan mogelijkheden gebruik van bemalingswater

- gericht op permanente bemalingen
- wss. in combinatie met spaarvolume

Gebruik regenwater van verharde oppervlaktes

- opvangen en sparen van regenwater van individuele bedrijven
- opvangen en sparen van regenwater van industriezones

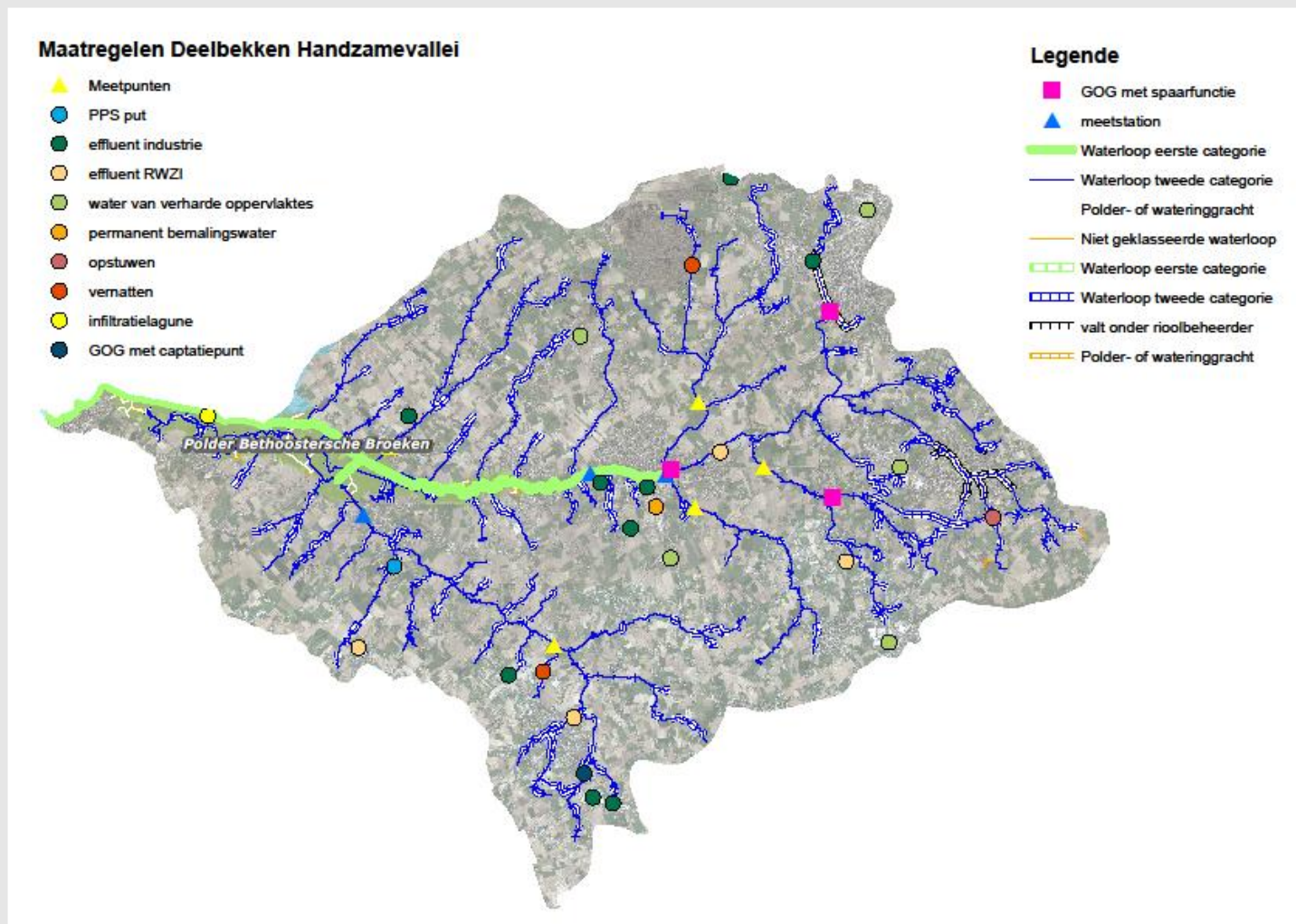
05_verhogen waterbeschikbaarheid

Stimuleren aanleg individuele voorraad door

- financiële ondersteuning
 - PPS-reglement
 - niet productieve investeringen (niet beperken tot foliebassin)
- praktische ondersteuning → werking INAGRO
- wetgevend kader → onderzoek/evaluatie grondwaterwinning

06_concretisering maatregelen waterplan

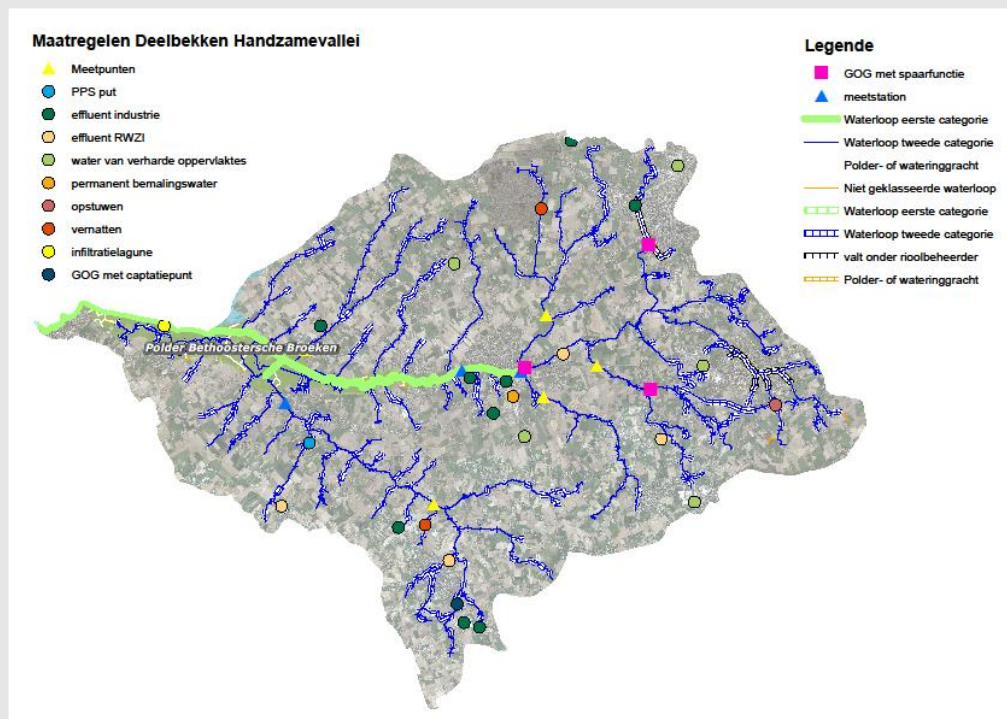
06_concretisering maatregelen waterplan



06_concretisering maatregelen waterplan

Opstuwen waterloop / vernatten

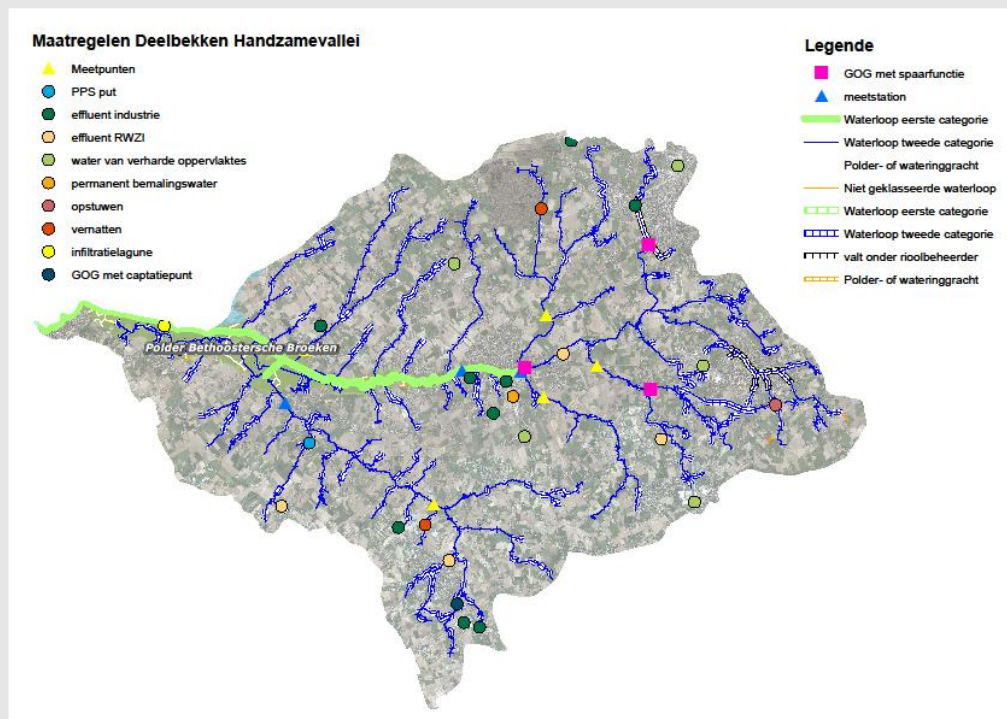
- bovenstrooms gebied Huwijsbeek opstuwen
- vernattingsproject Zarrenbeek
- nagaan mogelijkheden Wijnendaelebos



06_concretisering maatregelen waterplan

Infiltratielagune

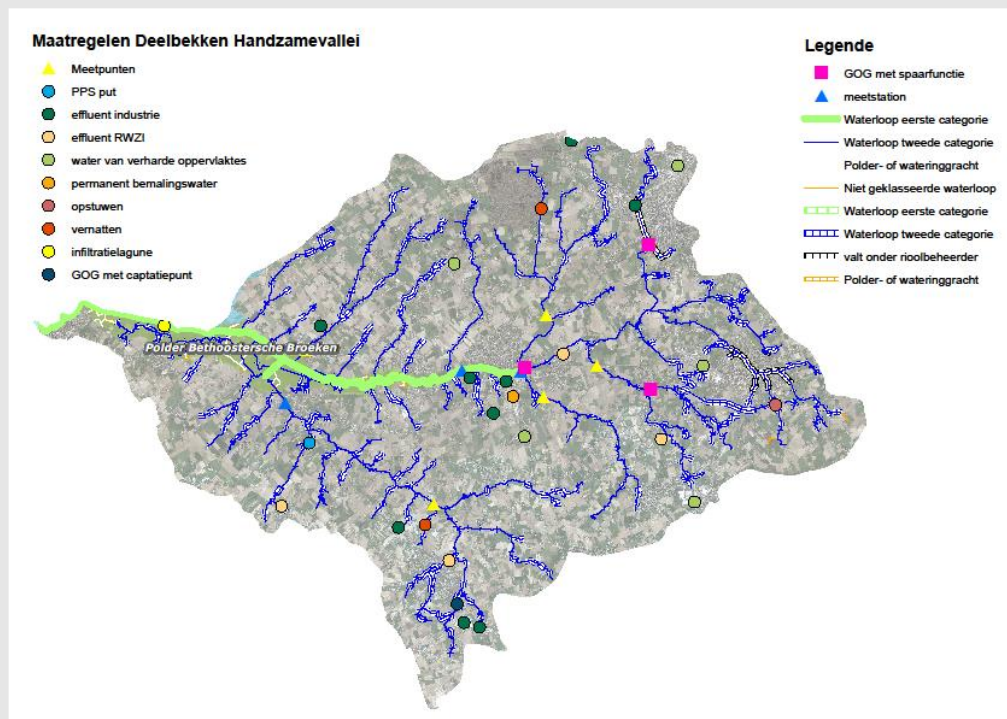
- bovengrondse wateropslag tussen dijklichamen Handzamevaart en Vladslovaart (150.000 – 200.000 m³)



06_concretisering maatregelen waterplan

GOG met captatiepunt

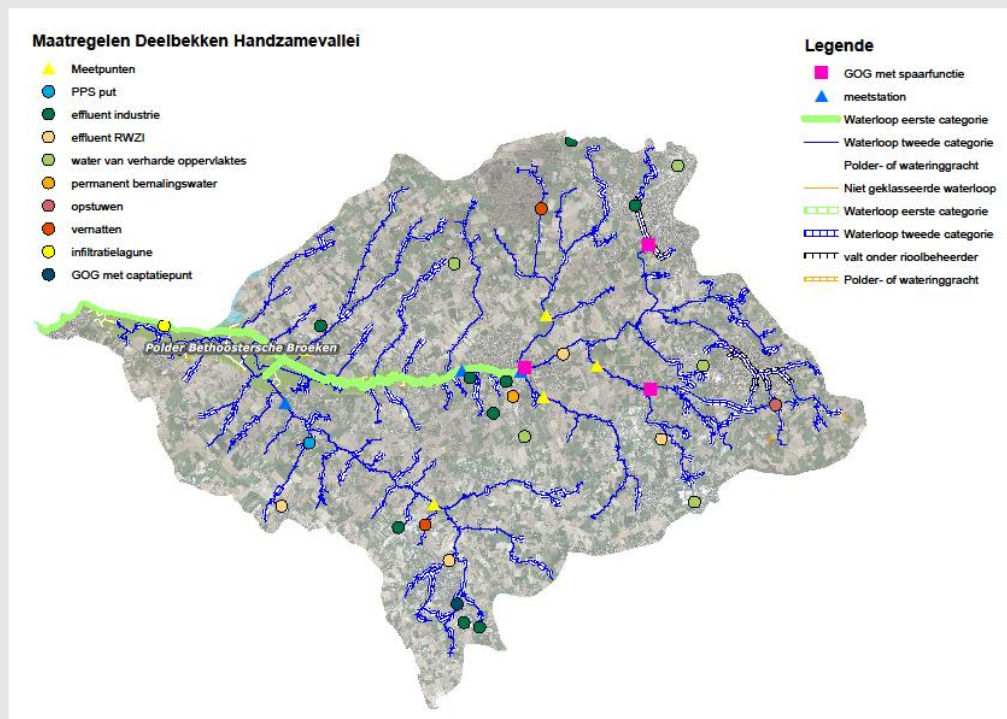
- onderzoek naar mogelijkheden op de Zarrenbeek



06_concretisering maatregelen waterplan

Effluent Industrie / RWZI

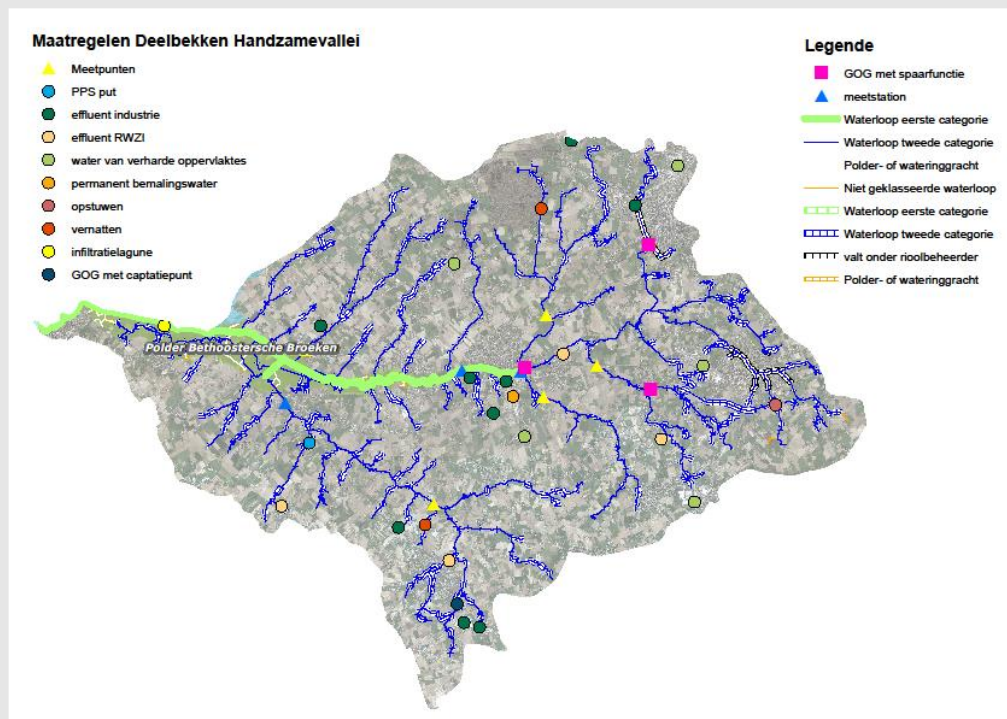
- o.a. Dujardin Foods – Ardo, Westfo, Dicogel-Begro, Bonduelle, Alltech, Verduyn, Lavameat, Pluimveeslachterij Lammens, Van Hoornwede Marcel en zoon
- RWZI Houthulst, Staden, Kortemark, Hoogede-Hazelstraat



06_concretisering maatregelen waterplan

Water van verharde oppervlaktes

- Bedrijventerrein Kortemark, Gits, Lichtervelde, Torhout
- site Max Meubel



07_contact

08_contact

Jasper Dugardeyn, droogtecoördinator, provincie West-Vlaanderen

- vragen i.v.m. capteren van water, captatieverboden
- suggesties ingrepen of sparen op of naast de waterloop
- jasper.dugardeyn@west-vlaanderen.be
- 050 40 70 32

Dries Mergaert, watermakelaar, INAGRO

- vragen i.v.m. aanleggen en voeden watervoorraad
- suggesties alternatieve waterbronnen
- overleg gemeenschappelijke projecten, samenwerking met bedrijven
- dries.mergaert@inagro.be
- 051 14 03 62