



De Bergen

Het bezoekerscentrum De Bergen is gelegen in het centrum van Kemmel, achter het kantoor van VV Heuvelland.

Ga terug in de tijd. Ontdek het ontstaan van de 'bergen', ontmoet Kelten, Romeinen, lakenhandelaars, landbouwers... Ga mee op stap met bewindvoerders, soldaten en burgers tijdens de diverse oorlogen die de streek teisterden. Kijk toe hoe de mens het landschap heeft gevormd en vervormd.

Kijk eens door de ogen van een kunstenaar, een kind, een bewoner ... naar het landschap van vandaag en morgen.

Aan de hand van tekeningen, foto's, historische kaarten, maquettes en interactieve elementen krijg je een onverwachte kijk op het landschap van de West-Vlaamse heuvels.

Open

| 1 oktober tot 31 maart:

weekdag: 9 - 12 uur / 13 - 17 uur

weekend + feestdagen: 10 - 12 uur

| 1 april tot 30 september:

weekdag: 9 - 12 uur / 13 - 17 uur

weekend + feestdagen: 10 - 12 uur / 14 - 17 uur

Toegangs prijs

gratis

prijs gidsbeurt: 20 euro per groep



Streekbezoekerscentrum De Bergen

Reningelststraat 11

8950 Heuvelland - Kemmel

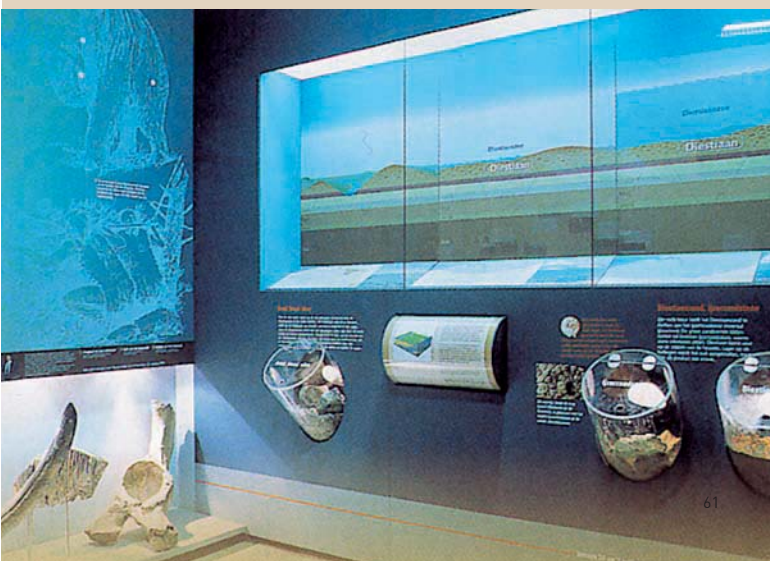
T 057 45 04 55

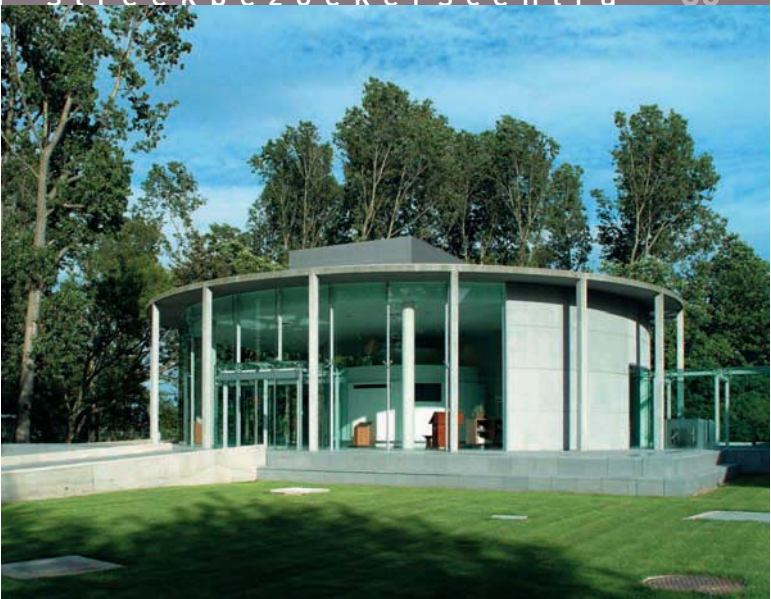
F 057 44 89 99

E vvheuvelland@skynet.be

S www.heuvelland.be

Contactpersoon: Johan Vandelanotte





T e n d u i n e n 1 1 3 8

Dit centrum, gelegen in Koksijde, werd opgenomen wegens het streekbezoekerscentrum dat zich hier bevindt.

De grootste aandacht gaat naar het abdijmuseum dat een venster opent op de mysterieuze besloten wereld van abdijen.

De all-weather site Ten Duinen 1138 is het enige monastieke museum in Vlaanderen. Het museum wil de bezoeker kennis laten maken met de dagelijkse werking van een abdij, meer bepaald van de inmiddels verdwenen cisterciënzerabdij OLV Ten Duinen. Parallel met het verhaal van de vroegere Duinenabdij, doorloopt de bezoeker de geschiedenis van de Orde van Cîteaux. Een geschiedenis die op zijn beurt wordt gesitueerd binnen twee grotere geografische kaders: de Lage Landen en het huidige Europa.

Ten Duinen 1138 bestaat uit verschillende entiteiten:

- ▮ het abdijmuseum laat de bezoeker kennis maken met de besloten wereld van abdijsamenlevingen. Hiertoe wordt gebruik gemaakt van een gezonde mix van objecten, afbeeldingen, doe-elementen, traditionele tekstpanelen en multimediale presentatietechnieken;
- ▮ de zilvercollectie: het centrale thema is de geschiedenis van religieus zilver. Het verhaal is opgebouwd rond de collectie Maldague;

- l de archeologische site: indrukwekkende ruïnes van het grote bakstenen abdijcomplex, gelegen in een park van 6 ha groot
- l de Zuid-Abdijmolen: standaardmolen van het type driezolder, 1773
Het is een bedrijfsklare graanmolen die beschermd is als monument;
- l de abdijhoeve Ten Bogaerde.

Naast het abdijsmuseum is er eveneens een streekbezoekerscentrum en een erfgoedwinkel.

Streekinformatie wordt bezorgd via enkele computers waar men op zoek kan gaan naar bezienswaardigheden in de gemeente Koksijde-Oostduinkerke en in de ruime Westhoek, zowel de Vlaamse als de Franse Westhoek, de hele streek 'bachten de kupe' dus.

O p e n

werkdagen + zaterdag: 10 - 18 uur

zondag: 14 - 18 uur

maandag en januari (na kerstvakantie) 25/12 en 1/1: gesloten

T o e g a n g s p r i j s

l individueel: - 6 jaar: gratis; 6-18 jaar: 1 euro

+18 jaar: 5 euro;

senioren, studenten, werklozen: 3 euro

l gezinsticket: 10 euro

l groepen (min. 15 personen): 3 euro/persoon

l gidsbeurt (max. 20 personen): 45 euro

Streekbezoekerscentrum Ten Duinen 1138

Koninklijke Prinslaan 8

8670 Koksijde

T 058 53 39 50

F 058 51 00 61

E info@tenduinen.be

S www.tenduinen.be

Contactpersoon: Nathalie Gyselincx





H u y s e D e G r o t e S t e r r e

Op het marktplein van Damme vind je het bezoekerscentrum Huyse de Grote Sterre. Het is de ideale vertrekplaats om de Zwinstreek te verkennen, te voet of per fiets.

Vanuit de vier invalsh(b)oeke van de permanente tentoonstelling krijgen de bezoekers informatie omtrent de natuurgerichte recreatieve mogelijkheden van Damme en omgeving:

P O L D E R S

Water en klei, dijken en sluizen zijn de ingrediënten van het polderverhaal. Wat betekenen de polders vandaag nog?

D A M M E , V R O E G E R E N N U

Als centrum van de Zwinstreek kende Damme een bewogen geschiedenis. Dit laat sporen na in het landschap.

N A T U U R

De Zwinstreek kent een zeer rijke fauna en flora. Het boek Natuur biedt de kans om de biotopen zelf te ontdekken. Speciale aandacht gaat uit naar de ganzen.

P U N T E N E N L I J N E N

Het landschap van de Zwinstreek evolueerde door de eeuwen heen tot wat het nu is. Verschillende elementen in het landschap, punten en lijnen, getuigen van dit verleden.

In het centrum kun je terecht voor tal van educatieve activiteiten op aanvraag. Gezinnen en recreanten kunnen een Gezinsrugzakje of een fietstas lenen voor een actieve ontdekkings- tocht in de streek.

O p e n

- 16 april tot 15 oktober:
week: 9 - 12 uur / 14 - 18 uur
weekend: 10 - 12 uur / 14 - 18 uur
- 16 oktober - 15 april:
week: 9 - 12 uur / 14 - 17 uur
weekend: 14 - 17 uur

T o e g a n g s p r i j s

gratis



Streekbezoekerscentrum

Huyse De Grote Sterre

Jacob Van Maerlantstraat 3

8340 Damme

T 050 28 86 10

F 050 37 00 21

E toerisme@damme.be

S www.vvvdamme.be

Contactpersoon: Jan Hutsebaut





Streekbezoekerscentrum voor Ieper en de Westhoek

Het streekbezoekerscentrum is ondergebracht in de oostvleugel van de Lakenhallen op de Grote Markt in Ieper. De ingang bevindt zich aan de voorgevel en de dienst toerisme maakt er deel van uit. De jonge, frisse inrichting maakt van de Lakenhallen een levendige ontmoetingsplaats. Wie een bezoek brengt aan het In Flanders Fields Museum (ingang foyer Lakenhallen), komt bij het verlaten van het museum automatisch in het streekbezoekerscentrum terecht.

De blikvangers zijn de grote maquette van de zuidelijke Westhoek en de thematische beeldmontage die via een touchscreen bediend wordt. De belichting van de maquette is computergestuurd: elke plaats of thema waarvan er een foto op het scherm verschijnt, wordt op de maquette verlicht. Hierdoor krijgt de bezoeker heel snel een inzicht in de streek en vangt hij een eerste glimp op van wat er in de streek te ontdekken valt.

Verder staan er in de ontvangstruimte zes thema-modules opgesteld, met fotocollages, een korte viertalige introductietekst én een computer met touchscreen. Per module wordt een van de volgende thema's uitgediept: de attracties, de recreatiemogelijkheden, de natuur, de cultuurhistorische plaatsen in de streek, de Eerste Wereldoorlog en een

algemene voorstelling van de Westhoek. Alle informatie is rijkelijk geïllustreerd. Naast achtergrondinformatie en wetenswaardigheden over de geschiedenis en de natuur van de streek, krijgt de bezoeker een hele reeks tips en suggesties voor uitstapjes. De bezoeker kan de zes themamodules vrij raadplegen.

Aan de balie kun je terecht voor informatie over Ieper en de Westhoek en kun je overnachtingen, rondleidingen, groepsbezoeken aan het In Flanders Fields Museum en de Battlefield tours reserveren.

In de winkel van het streekbezoekerscentrum vind je, naast tal van toeristische publicaties, ook een aanbod in het kader van het In Flanders Fields Museum met boeken, kaarten en routes over de Eerste Wereldoorlog en speciaal voor het In Flanders Fields museum ontworpen items.

O p e n

l van 1 april tot 30 september:

week: van 9 tot 18 uur

weekends en feestdagen: van 10 tot 18 uur

l van 1 oktober tot 31 maart:

week: van 9 tot 17 uur

weekends en feestdagen: van 10 tot 17 uur

l gesloten op Kerstmis en Nieuwjaar

T o e g a n g s p r i j s

gratis

Streekbezoekerscentrum voor Ieper en de Westhoek

Grote Markt 34

8900 Ieper

T 057 23 92 20

F 057 23 92 75

E toerisme@ieper.be

S www.ieper.be

Contactpersoon: Peter Slosse





Pompgebouw Bossuit VVV West-Vlaamse Scheldestreek

Het Oude Pompgebouw is gelegen in Bossuit, aan het kruispunt van het kanaal Bossuit-Kortrijk en de Schelde. Het is het toeristisch-recreatief centrum van de streek, waar de VVV West-Vlaamse Scheldestreek, toeristische dienst voor de gemeenten Anzegem, Avelgem, Deerlijk, Spiere-Helkijn en Zwevegem, zijn thuisbasis heeft.

Aan het pompgebouw in Bossuit starten verschillende fiets- en wandelroutes, en de jaagpaden langs de Schelde en het Kanaal Bossuit-Kortrijk komen hier samen. Een ideale uitvalsbasis dus voor zowel oevergebonden recreatie als voor riviertoeerisme.

De mensen van de VVV verzorgen rondleidingen in het streekbezoekerscentrum. Het decor van het gerenoveerde pompgebouw met haar oude pompen vormt de basis van de rondleiding. De oude pompen zijn intact gebleven en te bezichtigen. Aan deze pompen hangt het verhaal vast van de industriële revolutie, het ontstaan van het Kanaal Bossuit-Kortrijk en de binnenscheepvaart in Vlaanderen.

In ditzelfde pompgebouw is het streekbezoekerscentrum opgebouwd. De permanente interactieve tentoonstelling werkt rond vier thema's:

W A T E R

het kanaal Bossuit-Kortrijk met zijn sluizen, werking van een sluis, soorten vissen in onze wateren, ontstaan van de coupures, jaagpad;

W A T E R W E G E N I N B E L G I E

situering van de streek, waterwegen in Vlaanderen, situering van de Schelde van bron tot monding, riviertoeerisme;

N A T U U R

Scheldemeersen en coupures, fauna en flora, bossen;

R E C R E A T I E E N T O E R I S M E

bezienswaardigheden in de streek, hoeves en kastelen, wind- en watermolens, musea.

Na de rondleiding in de tentoonstelling krijgen de kinderen de gelegenheid om op twee computers met aanraakscherm informatie over de streek op te vragen, te ontdekken via doe-elementen, te seinen via morsetekens en knopen te leggen. Op aanvraag kan een video over water en milieu getoond worden. Het oude pompgebouw beschikt ook over een goed uitgerust klaslokaal, te gebruiken op aanvraag.

Op de buitensite zijn een speelplein en -veld, aanlegsteiger en trekkershutten. Picknicken is mogelijk in de taverne Beaufort, mits aankoop van een drankje.

O p e n

| 1 oktober - 31 maart

maandag tot vrijdag: 11 - 12 uur / 13 - 17 uur

| 1 april - 30 september

maandag tot vrijdag: 9.30 - 12 uur / 13 - 17.30 uur

| 1 juni - 30 september

ook op zaterdag en zondag: 10 tot 17.30 uur

T o e g a n g s p r i j s

streekbezoekerscentrum: gratis

rondleiding: gratis

Ook een bezoek aan de Tombeelmolen is een mogelijkheid. Een educatief pakket rond deze windmolen werd uitgewerkt voor leerlingen van de 3de graad basisonderwijs en de 1ste graad S.O.

VVW West-Vlaamse Scheldestreek, Pompgebouw Bossuit

Doorniksesteenweg 402

8583 Bossuit

T 056 45 72 82

F 056 45 75 80

E vvw.scheldestreek@skynet.be

S www.westvlaamsescheldestreek.be

Contactpersoon: Eva Demeulemeester

