



## Heemtuin Rijkevelde

Vlaamse Gemeenschap  
Agentschap voor Natuur en Bos  
i.s.m. de stad Damme

De heemtuin bevindt zich in het domeinbos Rijkevelde te Sijsele (Damme), op 5 minuten stappen van het kasteel. Rijkevelde is te bereiken via de N9 tussen Brugge en Maldegem via de dreef ter hoogte van de Sint-Trudoabdij te Male. Langs de oude spoorwegbedding Brugge-Maldegem is het domein gemakkelijk bereikbaar per fiets. Voor andersvaliden is er een parking voorzien vlak bij de tuin. Deze is bereikbaar via de Vossenberghoek en de Rijkeveldestraat.

De heemtuin (3 ha) wil de bezoeker laten kennismaken met de typische landschapselementen en de biotopen van de arme zandgronden die de omgeving kenmerken.

Het educatief pad van 1300 m met 40 informatiepunten doorheen de tuin, leidt langs kleinschalige landschapselementen en biotopen zoals de wegberm, het landduin, het heideveld, de akker, poelen, de hoogstamboomgaard, de bosrand, het loofbos, het naaldbos, enz.

Deze biotopen worden beheerd volgens de traditionele methodes. Daardoor bieden ze plaats aan een grote verscheidenheid planten en dieren, die door het hedendaags grondgebruik zeldzaam geworden zijn.

In de tuin is bijzondere aandacht besteed aan de bruikbaarheid voor personen met een handicap. Het wandelpad is geschikt voor rolstoelgebruikers en voor blinden is een gidslijn voorzien langs het pad.

Bij de informatiepunten wordt extra aandacht besteed aan de natuurbeleving voor blinden en slechtzienden. Zo zijn naast de gewone informatieborden ook brailleborden voorzien die aangepaste informatie bevatten.

Voelen, proeven, ruiken en horen brengen de tuin tot leven. De natuur beleven met verscherpte aandacht voor de zintuigen kan voor elke bezoeker een verrijkende ervaring zijn, het voelen van de planten blijft hier echter het voorrecht van de blinde bezoeker. Op tasthoogte zijn een duin, plantbakken met heide, mossen, varens, waterplanten, een bijenkorf, een hoويمijt, boomstammen, enz. te voelen. In de zomer verspreidt de kamperfoelie zijn zoetige geur over de tuin. De bloemen van boerenwormkruid, de bladeren van het palmboompje, de schietwilg, dennennaalden, enz. hebben een typische geur. Het geklop van de specht, het zoemen van de bijen, het gekwaak en geplons van de kikkers in de amfibieënpoel zijn goed te horen.

Begeleide wandelingen kun je aanvragen bij het Agentschap voor Natuur en Bos en bij de Dienst Toerisme Damme, Jacob van Maerlantstraat 3, 8340 Damme, T 050 28 86 10

## **O p e n**

elke dag van zonsopgang  
tot zonsondergang

## **T o e g a n g s p r i j s**

gratis

### **Heemtuin Ryckvelde**

Oude Dosweg 4  
8340 Damme-Sijsele

Beheer:

Zandstraat 255

8200 Sint-Andries

T 050 45 41 73 - F 050 31 94 58

E [bos.groen.wvl@lne.vlaanderen.be](mailto:bos.groen.wvl@lne.vlaanderen.be)

Contactpersoon beheer: Filip Lievens





## De Vlindertuin

Gelegen op de grens tussen België en Nederland vlakbij de monding van de Westerschelde. Te bereiken met het openbaar vervoer: aan het station Knokke-Heist neem je de lijnbus nr. 12 (in juli en augustus: lijnbus nr. 13) naar de Oosthoek. Afstappen aan de halte 'Bronlaan'.

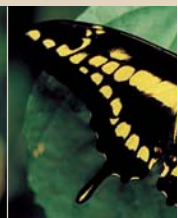
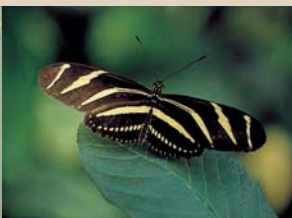
Met de wagen rijd je aan het station richting Zoute (via de Lippenslaan, de Elizabethlaan en de Zoutelaan). Aan het einde van de Zoutelaan, linksaf naar de Bronlaan.

Honderden kleurrijke exotische vlinders fladderen hier van bloem tot bloem tussen tropische planten.

Je waant je even midden in het oerwoud en misschien komt er zelfs een vlinder op je schouder rusten. Met een beetje geluk zie je een vlinder uit zijn pop kruipen en voor het eerst zijn vleugels uitslaan.

Op aanvraag krijg je een begeleide wandeling.

De vlindertuin is ook toegankelijk voor personen met een handicap.



## **O p e n**

paasvakantie t.e.m. eerste weekend van oktober:  
dagelijks van 10 tot 17.30 uur

## **T o e g a n g s p r i j s**

- ! kinderen 3 tot 11 jaar: 2,90 euro
- ! 12 tot 60 jaar: 4,60 euro
- ! 60+: 3,70 euro
- ! groepsrijzen: op aanvraag

## **De Vlindertuin**

Bronlaan 14

8300 Knokke-Heist

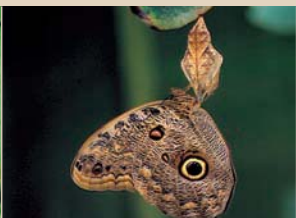
T 050 61 04 72

F 050 62 41 51

E [vlindertuin@zwin.be](mailto:vlindertuin@zwin.be)

S [www.zwin.be](http://www.zwin.be)

Contactpersoon: Benno Dufour





## K r u i d e n t u i n T u d o r

S t a d B r u g g e

Tudor maakte samen met het aangrenzende domein Beisbroek deel uit van het 'Veld van Sint-Andries', een weids en onvruchtbaar heidegebied.

Deze gronden waren eeuwenlang eigendom van de abdij van Sint-Andries. Tijdens de Franse Revolutie werden de abdijgronden als 'Nationaal goed' verkocht en legden de nieuwe eigenaars er verschillende kasteeldomeinen aan. Vandaag staat heel wat van dit groen voor je open, waaronder het 40 ha grote domein Tudor.

Je geniet er van geurige boslucht, een fraai parklandschap met statige beukendreven en een sier- en kruidentuin.

De vroegere ommuurde moestuin van het domein is als kruidentuin ingericht. Je maakt er kennis met een brede waaier van 'bruikbare' planten: keuken- en geneeskruiden, fruitbomen, verfplanten, graan- en landbouwgewassen, aromatische kruiden, sier- en droogbloemen. In een hoek van de kruidentuin staan allerlei drachtplanten voor bijen: een verzameling van planten en kleinfruit waarvan de bloemen veel nectar of stuifmeel bevatten.

De bijenhal, waar de korven en een kleine tentoonstelling staan, laat je zien wat er achter de schermen van de imkerij gebeurt en hoe een bijenvolk leeft. In volle bijenseizoen kun je het honingslingeren bijwonen.

Scholen, groepen en verenigingen kunnen voor een bezoek aan de

kruidentuin een beroep doen op een gids. Op verzoek worden bepaalde thema's uitgediept: keukenkruiden, het leven van de bij ...

Voor weetgierige wandelaars is er de brochure 'Kruidentuin - Tudor'. Die geeft je inzicht in het verleden en heden van dit domein en vertelt je heel wat over de aanwezige fauna en flora.

## **O p e n**

het domein is het hele jaar door vrij toegankelijk.

De kruidentuin: van 1 mei tot 31 oktober op volgende dagen en uren:

- | maandag t.e.m. vrijdag: 14 - 17 uur
- | zon- en feestdagen: 14 - 18 uur
- | op zaterdag gesloten

## **T o e g a n g s p r i j s**

kruidentuin: gratis

prijs gidsbeurten:

- | Brugse scholen: gratis
- | niet-Brugse scholen: 1 euro / leerling
- | verenigingen: 25 euro / groep (max. 25 personen)

Groepen kunnen in het cafetaria Mary Tudor picknicken mits een drankje te bestellen. Reserveren op nummer 050 38 05 28.

## **Kruidentuin Tudor**

Zeeweg 147

8200 Sint-Andries

T 050 32 90 11

F 050 31 64 92

E [groendienst@brugge.be](mailto:groendienst@brugge.be)

Contactpersoon: Christiane Hoorens

